

Bankeryd 2018-01-23

Synpunkter på förslag till detaljplan för fotbollsarenan.

Cykelfrämjandet i Jönköping, infrastrukturgruppen, har tittat på förslaget till detaljplan för fotbollsarenan och ber att få lämna följande synpunkter.

Cykelparkering

Cykelfrämjandet är positiva till att 750 cykelplatser planeras och att de förläggs nära målpunkterna, dvs de olika entreerna. Detta minskar även risken för att cykelparkeringen spärras av under högrisk-matcher. Det vi saknar är kvalitetsmått, som att cykelparkeringen ska vara utrustad med väderskydd, väl upplyst och ha möjlighet att låsa fast cykeln i ramen. Alla dessa krav finns med i Jönköpings cykelprogram och referens till cykelprogrammet bör läggas till.

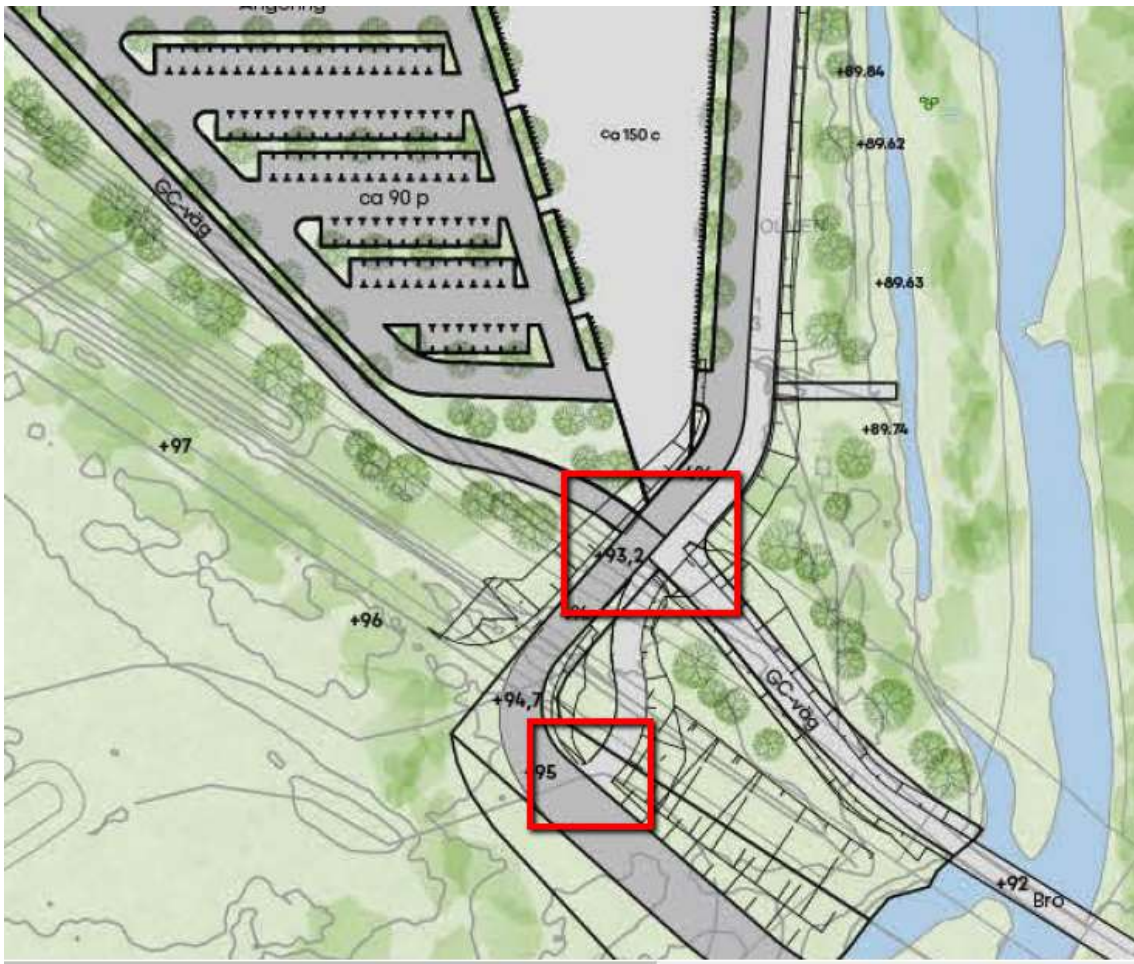
Kombinerad gång och cykelväg

Enligt detaljplanen ska en gång och cykelväg med 6 meters bredd anläggas utmed tabergsåån. Detta är bredare än vanliga gång och cykelvägar i Jönköping vilket är positivt. Dock ställer vi oss frågande till att bygga en kombinerad gång och cykelväg i detta fall eftersom vi tror att det kommer att vara mycket höga flöden av gående före och efter match vilka inte man kan räkna med kommer att respektera en målrad linje på GC-vägen. För att skapa en säker miljö för både gående och cyklister rekommenderar vi istället en uppdelad lösning med en gångväg och en cykelväg.

Väljer ni att gå vidare med en kombinerad gång och cykelväg är det viktigt att det blir extremt tydligt vilken del som är gångbana och vilken del som är cykelbana, detta finns beskrivet i Jönköpings cykelprogram och referens till det bör läggas till.

Odokumenterad korsning mellan gång och cykelväg och infart till arenan från sydost.

I skissen på sidan 8 finns en odokumenterad korsning mellan GC-väg och infart till Arenan. Cykelfrämjandet undrar hur denna kommer att utformas? Här kommer det att vara många oskyddade trafikanter vilket gör det extra viktigt att följa Jönköpings kommunikationsstrategi från 2012 och prioritera gång och cykel först. I samma område fortsätter GC-vägen några meter söderut och avslutas abrupt i infarten till Arenan, vad är tanken med denna utformning?



Cirkulationsplats med huvudcykelstråk

På sidorna 19 till 21 diskuteras utförligt den nya cirkulationsplatsen och hur den kan utformas för gång och cykeltrafik på drygt 700 ord. Trots detta misslyckas man med att nämna att detta avser ett huvudcykelstråk som leder hela tabergsdalens, råslätts och ljungarums cykeltrafik in till västra Jönköping. Det är antagligen därför som varken framkomlighet, genhet, tydlighet eller vinterväghållning berörs i texten. Detta måste kompletteras!

Jag vill gärna ha återkoppling på detta dokument.

För Cykelfrämjandet i Jönköping, infrastrukturgruppen

Sven Hasselblad

Cykelfrämjandet i Jönköping, infrastrukturgruppen

Kontakt: infra.jkpg@cykelframjandet.se